

# TAEM

## PHOTOSHOP avanzado (3ª PARTE)

### ASIGNAR E AXUSTAR CORES

#### CAMBIAR TONS SELECCIONADOS

O comando substituír cor permite seleccionar unha área de cores relacionadas e axustar o ton e a saturación desa área.

*Exercicio: busca a imaxe nenúfares.jpg na carpeta as miñas imaxes/imaxes de mostra. Reduce o seu tamaño a 300 píxeis de ancho e resolución a 72 píxeis/polgada. Fai clic no comando Imagen > Substituír cor. Axusta os valores tal e como aparecen na imaxe. Garda o arquivo co nome reemplazar.jpg*



#### CAMBIAR AS CORES PREDEFINIDAS

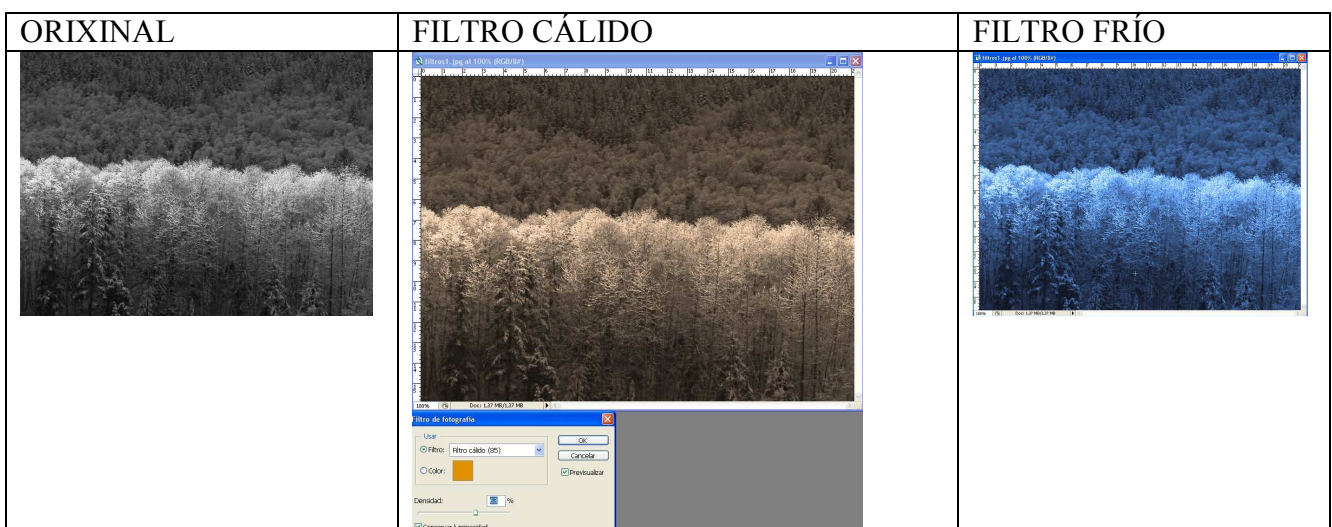
O comando corección selectiva permite axustar as cores nas imaxes CMYK. Tamén se poden manipular en imaxes RGB pero ten máis sentido facelo en CMYK xa que permite axustar o valor das distintas tintas CMYK. Este comando implementase especialmente para os directores de prensa tradicionais que prefiren e están afeitos a manipular as tintas, e prefírenos a estar a calibrar os controis de ton, saturación e outros controis de cor.



## FILTRAR CORES

Dende a aparición da película en cor, os fotógrafos utilizaron filtros e diferentes tipos de película para conseguir unha determinada cor nas súas fotografías. Os distintos tipos e fontes de luz producen diferentes temperaturas de cor. Por exemplo a luz de día é dunha temperatura alta, xeralmente de tons fríos, e a luz nos interiores máis baixa e polo tanto máis amarelenta. Así como os fotógrafos empregan os seus filtros fotográficos para corrixir as cores, tamén Photoshop dispón de filtros correctores. En Imaxe > Ajustes > Filtro de fotografía atopamos os filtros Filtro cálido(85) e Filtro cálido (81) que se empregan cando a cor da fotografía é demasiado fría ou azulada. Os filtros Filtro frío (80) e Filtro frío (82) engaden á imaxe unha cor azul para contrarrestar os amarelos da luz artificial.

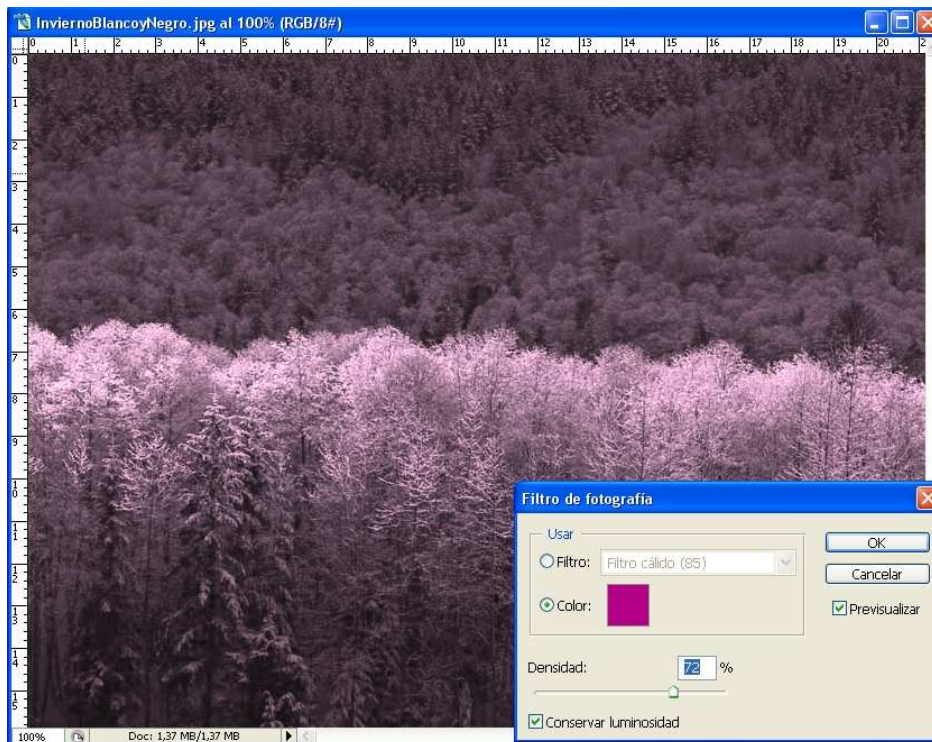
*Exercicio: abre a fotografía inviernoBlancoyNegro.jpg e aplícalle un filtro cálido (85) e aplícalle un filtro frío (82). Garda os arquivos obtidos cos nomes filtro1.jpg e filtro2.jpg respectivamente (axustar a densidade para obter máis efecto do filtro). O resultado obtido será parecido a este:*



OBS: no quadro de diálogo que aparece ao seleccionar imaxe /axustes/filtros fotografía, podemos especificar calquera cor facendo clic en cor. O regulador densidade axustará o efecto do filtro, a maior densidade maior corrección de cor por parte do filtro.



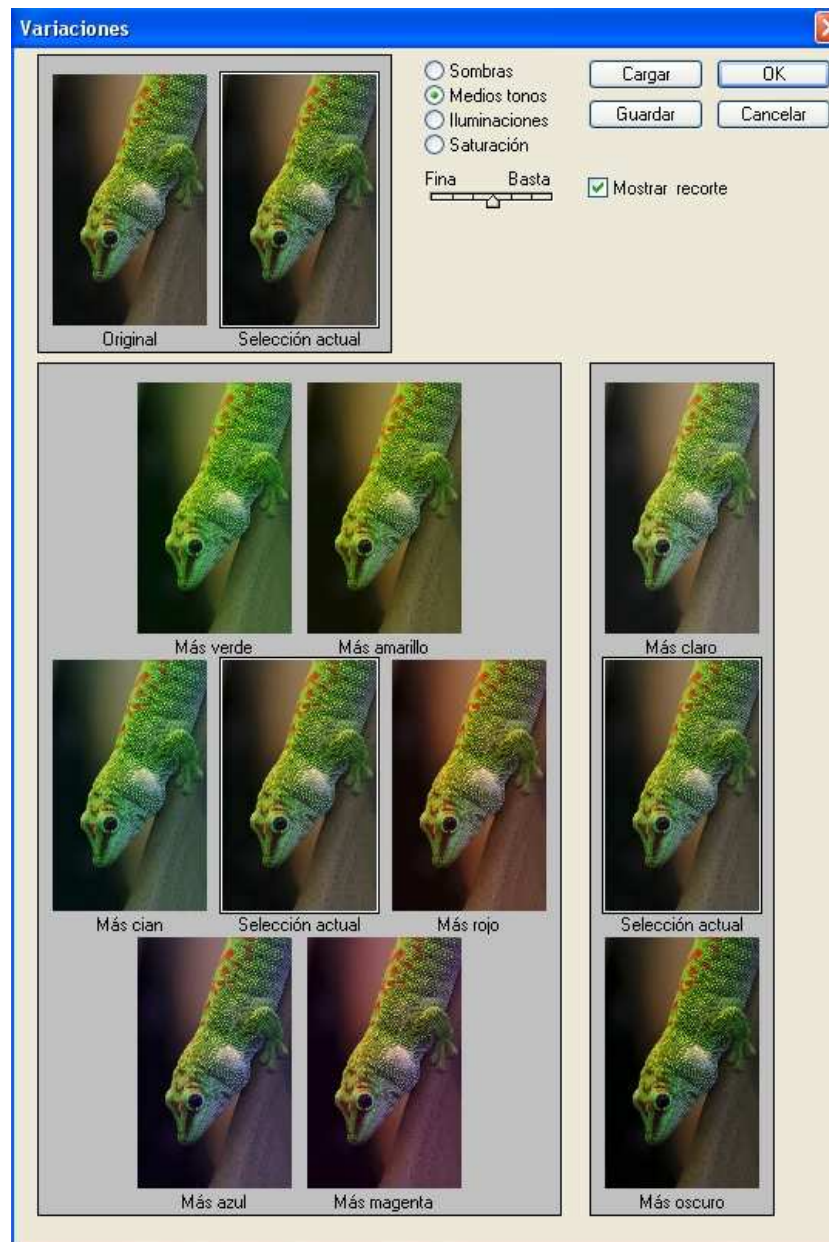
*Exercicio: abre a fotografía invierno.jpg na carpeta as miñas imaxes/imaxes de mostra. Aplícalle DESATURAR, e despois un filtro cunha cor escollida por ti. Garda o arquivo co nome filtro3.jpg.*



## COMANDO VARIACIONES

O comando variacións é a función de corrección da cor máis esencial de Photoshop, e a máis orixinal. É moi sinxela. Pódense axustar tons e niveis de luminosidade. O comando variacións é moi adecuado para corrixir unha imaxe completa.

*Practica: abre a fotografía bicho.jpg e aplícalle o comando imaxe/axustes/variacións.*



### **MELLORAR AS CORES DUNHA IMAXE comprimida**

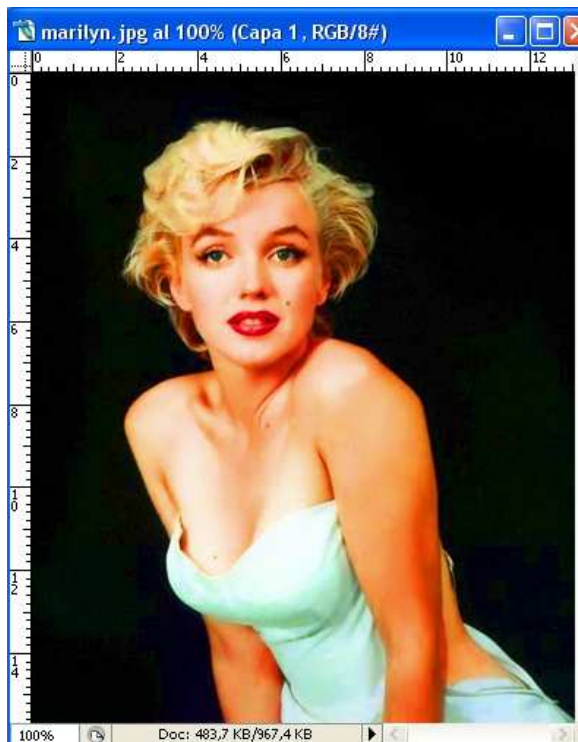
Ao comprimir os arquivos estes perden calidade. As cores poden sufrir alteracións debido á compresión JPEG, a un mal proceso de escanear ou dunha pobre iluminación ao tomar a imaxe.

Seguiremos o seguinte proceso para mellorar a imaxe marylin.jpg

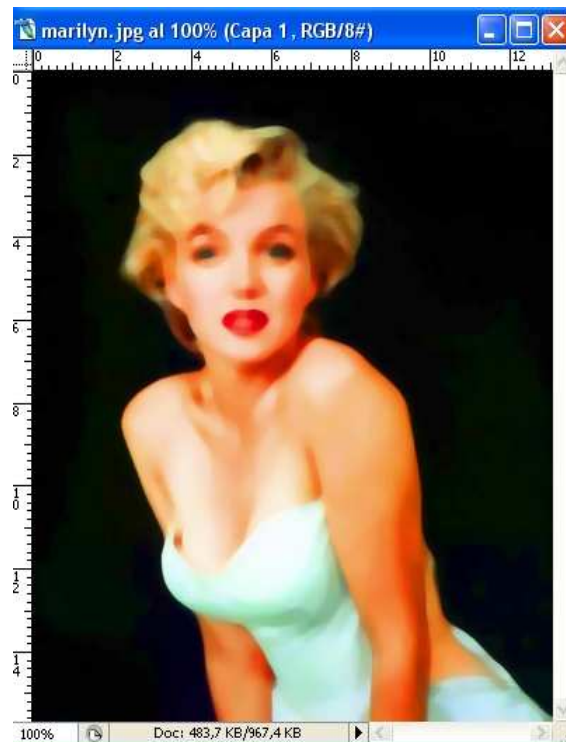
*Exercicio:*

1. *Abre a fotografía marylin.jpg e pulsa as teclas control-A e control-J. Isto fará que se seleccione toda a imaxe e se copie nunha nova capa por enriba da actual.*
2. *Pulsa control-U e aparecerá o cadro de diálogo de TON/SATURACIÓN. O que faremos é modificar o valor de saturación da cor da imaxe ata un valor alto que nos guste. Non importa se a imaxe parece desvirtuarse, interésannos as cores.*
3. *Agora pulsamos na barra de menus FILTRO/ RUIÍDO/MEDIANA e dámoslle un valor entre 4 e 6, se a imaxe ten unha resolución de máis de 200 pixeis por polgada entón deberemos dar valores máis altos (pero para esta imaxe é suficiente cun valor de 4).*
4. *Pulsamos FILTRO/DESENFOCAR/DESENFUQUE GAUSSIANO. Podemos desenfocar bastante.*
5. *Na ventá capas seleccionamos COR na lista de modos de fusión das capas.*

Paso 2



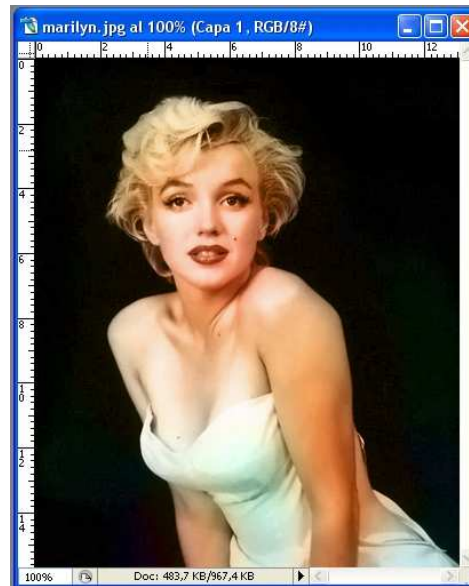
Paso3



#### Paso 4



#### Paso 5



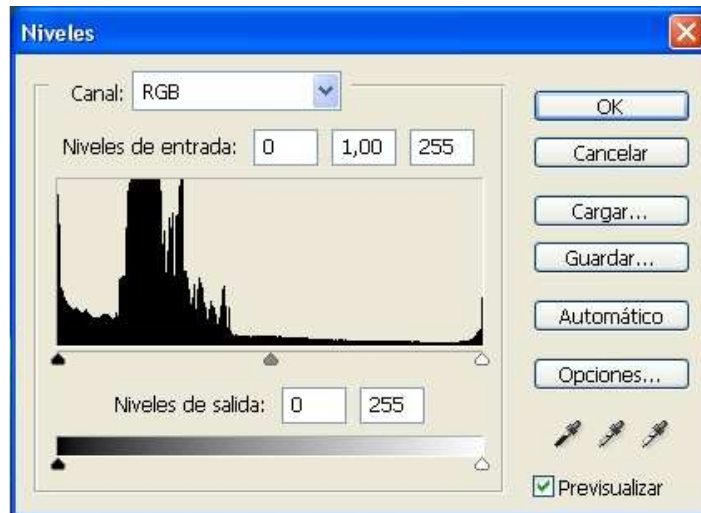
Modo fusión de capas = cor

FOTO ORIXINAL



## O COMANDO NIVEIS

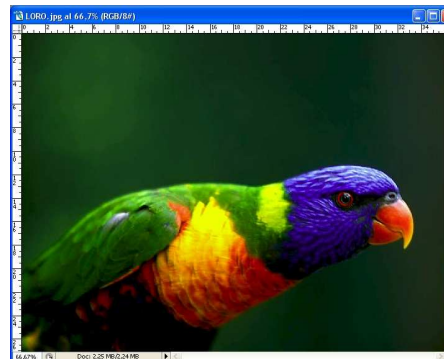
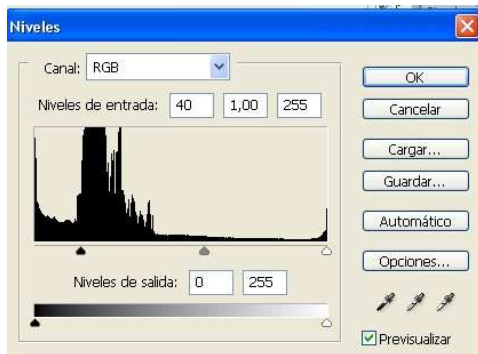
Cando se pulsa o comando Imagen>Ajustes>Niveles, Photoshop abre o cadro de diálogo Niveles.



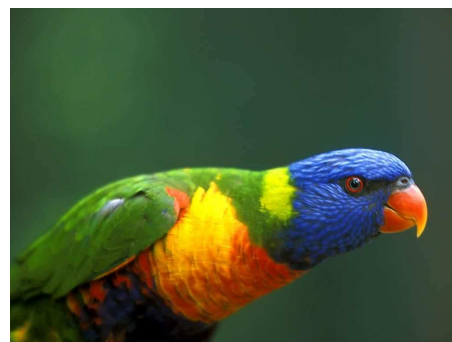
As opcións do cadro de diálogo funcionan do seguinte xeito:

1. niveis de entrada: úsase para cambiar o contraste da imaxe, escurecendo as cores máis escuras e aclarando os máis claros. Se introducimos un número comprendido entre 0 e 255, por exemplo 40, os pixeis con valor por debaixo de 40 volveranse negros.

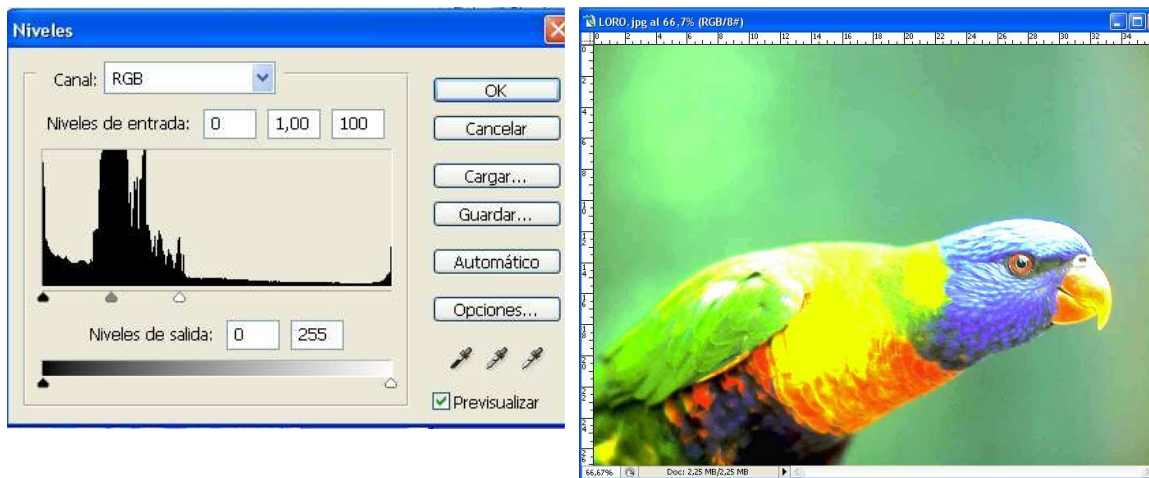
*Exercicio: Abre a imaxe loro.jpg, pulsa Imagen>Ajuste>Niveles e introduce nos niveis de entrada na primeira casa o valor 40. todos os pixeis con valor de brillo inferior se volverán negros e a imaxe escurecerase. Garda a imaxe como loroniveles1.jpg*



Imaxe orixinal →



*Exercicio: Abre a imaxe loro.jpg, pulsa Imagen>Ajustes>Niveles e introduce nos niveis de entrada na última casa o valor 100. Todas as cores con valores de brillo 200 ou maior na imaxe orixinal vólvense brancos, aclarando a imaxe.*



O campo central do cadro de diálogo Niveles e o seu correspondente triángulo gris na barra reguladora representan o ton **medio, ou valor gama**, que é o valor de brillo do gris medio na imaxe. Desta forma pódense escurecer ou aclarar os tons medios ou grises da imaxe.

**Niveis de saída** permite restrinxir os niveis de brillo dunha imaxe aclarando os píxeis máis escuros e escurecendo os máis claros.

*Exercicio: Abre o arquivo habitacion.jpg e realiza as seguintes accións:*

- 1. Fai clic en Imagen>Ajustes>Niveles. Como podes observar os valores do histograma agrúpanse á esquerda (valores escuros).*
- 2. Pulsa sobre o menú RGB e escolle o cana vermello.*
- 3. Modifica o valor negro en niveis de entrada arrastrando o triángulo negro para colocalo debaixo do punto no que empeza o histograma.*
- 4. Modifica o valor branco en niveis de entrada arrastrando o triángulo branco para colocalo debaixo do punto no que remata o histograma.*
- 5. Modifica o valor gama, arrastrando o triángulo regulador ata o centro de gravidade do histograma. Imaxina que o histograma ten masa e intenta equilibrar a masa enriba do triángulo gris. É dicir como o histograma ten moitas liñas cara á esquerda move o triángulo gris cara á esquerda.*
- 6. Repite os pasos anteriores coas canles verde e azul.*
- 7. Experimenta todo o que queiras ata conseguir resultados axeitados.*
- 8. Garda o traballo co nome habitacionnivelada.jpg*

ORIXINAL

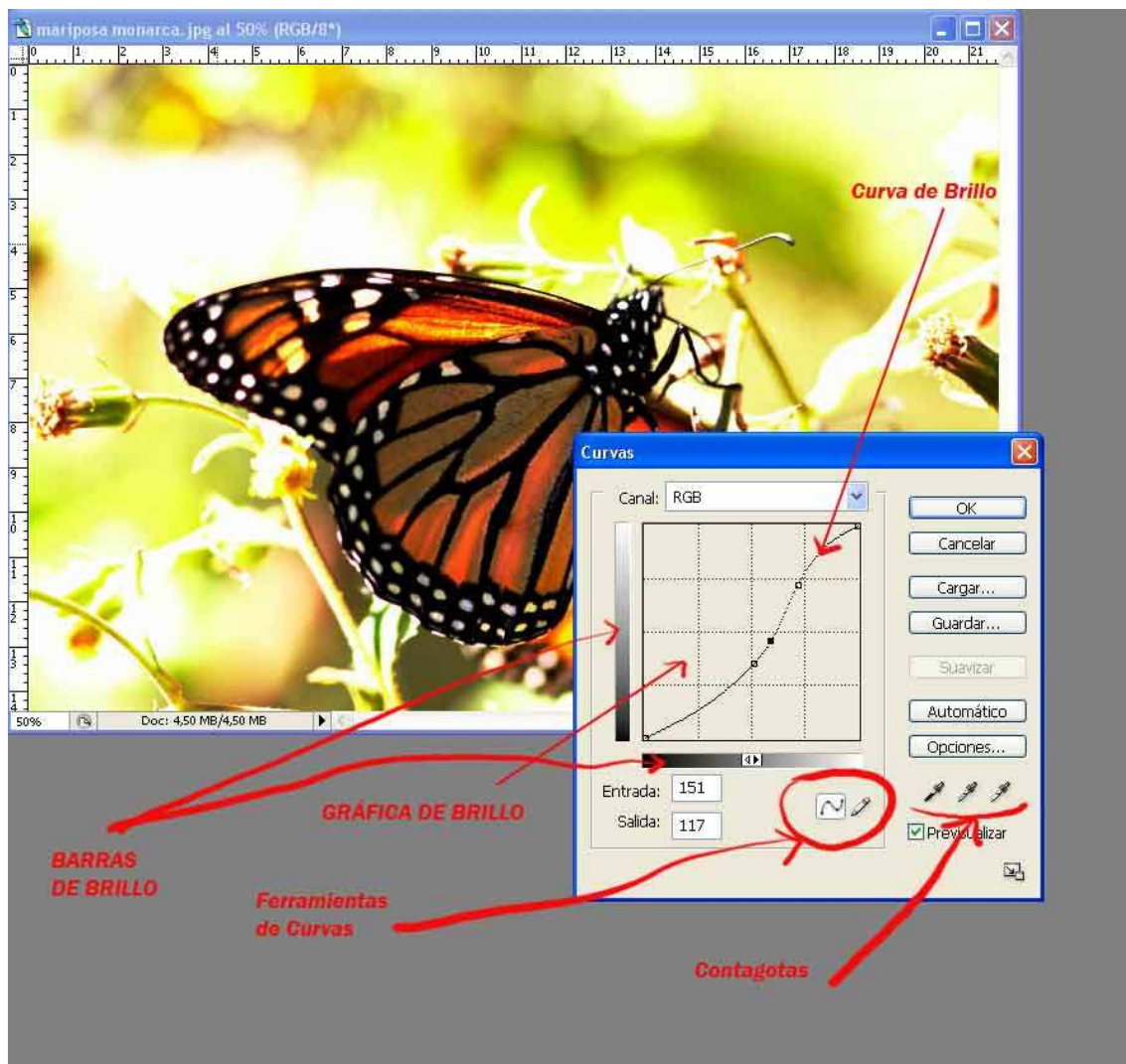


NIVELADA



## O COMANDO CURVAS

Cando escolle Imagen>Ajustes>Curvas, Photoshop abre o cadro de diálogo Curvas, que ofrece acceso ás opcións de corrección de cor máis complexas e potentes.



As opcións funcionan do seguinte xeito:

- **CANLE:** seleccionamos a canle de cor que queremos modificar na lista emerxente.
- **GRÁFICA DE BRILLO:** a gráfica de brillo é onde se asignan os novos valores de brillo aos valores de brillo da imaxe orixinal. O eixe horizontal da gráfica de brillo representa os niveis de brillo de entrada e o eixe vertical os niveis de saída. A curva de brillo representa a relación entre os niveis de entrada e os de saída.
- **BARRA DE BRILLO:** a barra de brillo horizontal mostra a dirección dos valores claros e escuros na gráfica.
- **FERRAMENTAS DE CURVAS:** úsanse para debuxar a curva na gráfica de brillo a ferramenta Punto esta seleccionada por omisión. Se facemos clic na gráfica con esta ferramenta seleccionada inseriremos un punto á gráfica. Se arrastramos o punto conseguimos movelo. A ferramenta Lápiz funciona de forma parecida á ferramenta lapis estándar de Photoshop.
- **VALORES DE ENTRADA SAÍDA:** estes valores controlan a situación do cursor na gráfica segundo os valores de brillo.

- CARGAR E GARDAR: úsanse estes botóns para cargar e gardar axustes en disco.
- SUAVIZAR: úsase para suavizar curvas debuxadas coa ferramenta lapis.
- AUTOMÁTICO: é igual ao botón Automático dispoñible no cadro de diálogo NIVEIS. Permite aplicar de forma automática os axustes que podemos configurar no cadro de diálogo OPCIÓNNS.
- OPCIÓNNS: abre o cadro de diálogo de corrección de cor automática, no que podemos configurar os axustes de cores de destino e recorte.
- CONTAGOTAS: se sacamos o cursor do cadro de diálogo e o introducimos na ventá da imaxe, convértese no contagotas estándar. Os outros contagotas funcionan igual que o cadro de diálogo curvas, asignando negro, gris medio ou branco. Por exemplo, a ferramenta contagotas branco cambia a branco calquera pixel sobre o que fagamos clic.

*Exercicio: Abre o documento Gustav Klimt.jpg e coa ferramenta contagotas negro feixe clic sobre as flores azuis do centro do cadro. Agora feixe clic coa ferramenta contagotas branco sobre unha das flores brancas superiores. Garda o documento como Gustav Klimt curvas.jpg*

Imaxe original



Axuste curvas



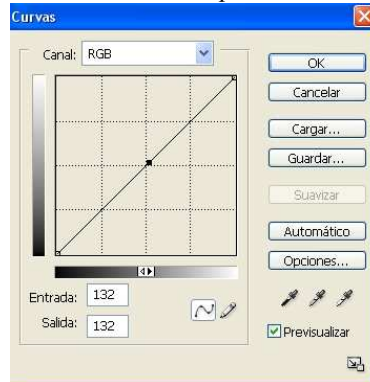
Cando entremos por primeira vez no cadro de diálogo curvas, veremos a curva de brillo como unha liña recta entre dous puntos. Para realizar correccións de cor sutís, a ferramenta Punto é a mellor aposta, porque permite modificar os niveis da gráfica de brillo conservando a continuidade da curva. Se intentamos facelo coa ferramenta lapis, pode que nos resulte difícil manter a integridade da curva.

Para ACLARAR as cores, facemos clic preto do centro da curva coa ferramenta PUNTO para crear un novo punto e despois arrastramos o punto cara a arriba.

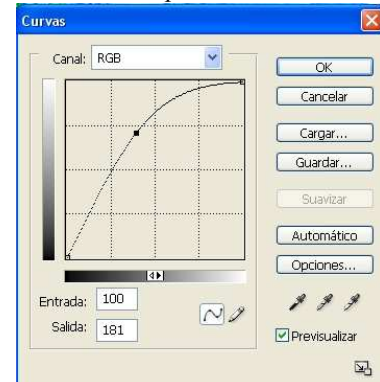
*Ferramenta punto*



*Creación dun novo punto*



*Arrastramolo punto cara arriba*



Tamén podemos crear dous puntos na curva para potenciar ou amortecer o contraste entre as cores da imaxe.

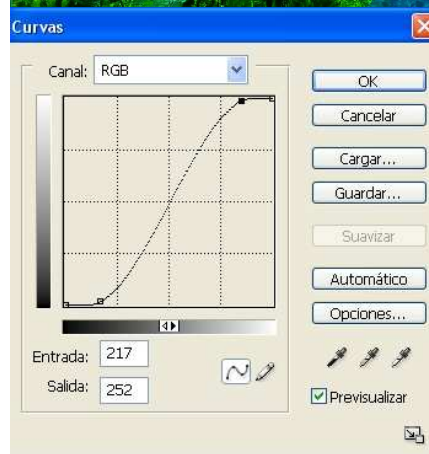
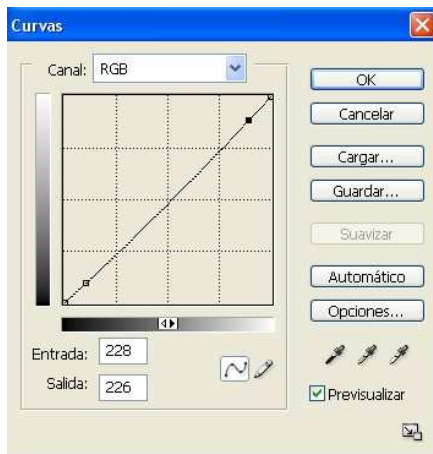
*Exercicio: imos crear dous puntos na curva para potenciar o contraste entre as cores da imaxe. Abrimos o documento monet.jpg e*

1. Creamos dous puntos na curva. Un moi preto do branco e outro moi preto do negro. Despois arrastramos cara a abaixo o punto da esquerda e cara a arriba o punto da dereita para obter maior contraste xa que fixemos os pixeis escuros máis escuros e os claros máis claros.

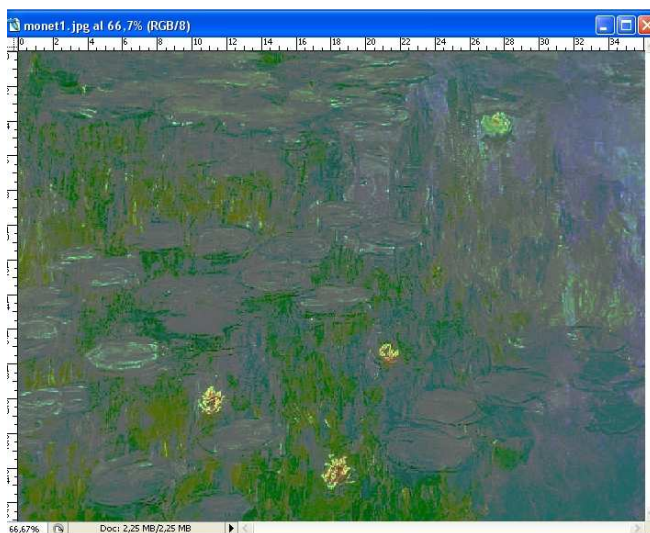
*Imaxe orixinal*



*Imaxe modificada con Curvas*



2. Creamos dous puntos na curva ao igual que antes. Pero arrastrámoslos ao revés. O punto da esquerda cara a arriba e o da dereita cara a abaixo. Así escurecemos as cores claras e aclarado os escuros o que ten o efecto de facer a imaxe máis gris e amortecer o contraste.



*Exercicio: Abre calquera imaxe e practica coas ferramentas do cadro de diálogo curvas. Mellora ou cambia unha imaxe e súbela ao blog explicando pormenorizadamente o que fixeches.*

*EXERCICIO opcional: Elaboración da tarxeta de nadal tendo en conta o aprendido ata agora. Subir o traballo ao blog.*